

15 ДОПОМІЖНІ
МАТЕРІАЛИ ТА ІНСТРУМЕНТИ

15.1 КЛЕЙ / ОЧИСНИКИ / ФАРБА / ГЕРМЕТИКИ / АКЕСУАРИ

КЛЕЙ K-FLEX K414



Клей **K-FLEX K414** представляє собою однокомпонентний контактний клей на основі поліхлоропренового каучуку та призначений для склеювання виробів **K-FLEX** і покриттів **AL CLAD**, **IC CLAD SR**, **IC CLAD BK** і **IN CLAD**.

Технічні характеристики клею **K-FLEX K414** наведені в таблиці 15.1.

K414 Таблиця 15.1.

Характеристика	Значення
Зовнішній вигляд	рідина від жовтого до червоного кольору
В'язкість при 23°C, МПа	550-750
Щільність при 23° С, г/см ³	0,85
Час висихання, хв.	5-10
Відкритий час, хв.	10-20
Діапазон робочих температур, °С	від -40 до 105
Температура застосування, °С	від 5 до 30 *
Витрати, г/м ²	~ 150
Умови зберігання	12 місяців при температурі від 10 до 25 °С

Об'єм, л	0,5	0,8	2,6
----------	-----	-----	-----

Приблизна витрата 1 літра клею K414					
Товщина стінки	9 мм	13 мм	19 мм	25 мм	32 мм
Трубки без розсічки	1350 м	500 м	300 м	220 м	180 м
Трубки з розсічкою	150 м	100 м	80 м	60 м	40 м
Пластини, рулони	5-7 кв. м				

* — Температура застосування впливає на в'язкість і час висихання. Висока вологість впливає на міцність шва. Необхідно уникати температур нижче температури точки роси. Оптимальна температура застосування клею в інтервалі між 15 і 25 °С.

КЛЕЙ ДВУХКОМПОНЕНТНИЙ K-FLEX K 425

Клей **K-FLEX K 425** представляє собою двокомпонентний контактний клей на основі поліхлоропренового каучуку і наповнювача, який призначений для приклеювання покриття **IN CLAD**, і високотемпературної ізоляції **SOLAR HT**, **ECO**.
Технічні характеристики клею **K-FLEX K 425** наведені в таблиці 15.2.

K425 Таблиця 15.2.

Характеристика	Значення
Зовнішній вигляд	напівпрозора світло-жовта рідина
В'язкість при 23°C, МПа	1350-1750
Щільність при 23° С, г/см ³	0,85
Час висихання, хв.	10-20
Температура активізації, °С	кімнатна
Відкритий час, хв.	60
Діапазон робочих температур, °С	від -40 до 60 без наповнювача до 120 з наповнювачем (5%)
Температура застосування, °С	від 5 до 30 *
Витрати, г/м ²	~ 150
Умови зберігання	12 місяців при температурі від 10 до 25 °С
Тип наповнювача	Bayer Desmodur RFE або Bayer Desmodur RF



Об'єм, л	0,85
----------	------

КЛЕЙ ЗИМОВИЙ K-FLEX K 467

Зимовий клей (температура застосування до -15 °С)

Об'єм, л	2,6
----------	-----

ОЧИСНИК K-FLEX



Очисник **K-FLEX** представляє собою суміш органічних розчинників і призначений для очищення поверхонь, що склеюються, очищення інструментів (пензлів, шпатель, валиків) і розбавлення загустілого клею.

Об'єм, л	1,0
----------	-----

ДОЗАТОР КЛЕЮ



Практичний аксесуар, який полегшує нанесення клею **K-FLEX K 414** на ізоляційні поверхні. Дозволяє контролювати нанесення рівномірного шару клею, оптимальної кількості, що призводить до економії витрат клею і кращого склеювання між собою ізоляційних елементів. Дозатор оснащений регульованим ручним насосом і пензлем. Інструмент необхідно очистити після використання.

КОЛЬОРОВА ФАРБА K-FLEX COLOR



Спеціальна фарба щоб ретушувати поверхні кольорових покриттів, подряпаних або пошкоджених під час установки. Фарба готова до використання. Використовувати з м'яким пензлем.

■ RAL 5012 – блакитний
■ RAL 6032 – зелений
■ RAL 7035 – сірий
■ RAL 9002 – білий

■ RAL 3000 – червоний
■ RAL 9011 – чорний
■ RAL 1019 – пісочний
■ RAL 3015 – рожевий

Випускається об'ємом - 0,5 л.

ФАРБА K-FLEX FINISH



Акрилова фарба на водній основі, без запаху, легко наноситься і швидко сохне, не забруднює навколишнє середовище і не вицвітає. Використовується для покриття ізоляції як усередині приміщення, так і зовні.

Випускається об'ємом - 2,5 л.

Колір фарби: білий, сірий, бежевий, чорний, зелений, червоний, блакитний.

ГЕРМЕТИК



Призначений для герметизації швів захисних покриттів **AL CLAD, IC CLAD** і **IN CLAD** при розташуванні об'єктів на відкритому повітрі.

Асортимент

Призначення	Колір	Об'єм, л
IN CLAD / IC CLAD	чорний / сірий	0,3
AL CLAD	прозорий	0,3

* В залежності від поставки об'єм упаковки герметика може змінюватись.

Характеристика	Значення
Основа	однокомпонентний, силіконовий, кислотного затвердіння
Щільність, г/см ³	1,06
Час вулканізації поверхневого шару при 10 °C і відносній вологості повітря 50%, хв.	10
Твердість по Шору А за DIN 53505	30
Діапазон робочих температур, °C	від -40 до +200
Температура використання, °C	від 5 до 40
Умови зберігання	30 місяців при температурі від 0 до 25 °C
Витрати, г/м ²	~ 150

НІЖ МОНТАЖНИЙ

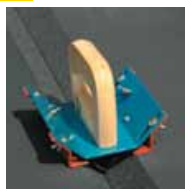


Ніж спеціально розроблений, для поздовжнього розрізу трубної ізоляції та встановлення на попередньо змонтовані труби.

В комплекті 5 запасних лез.



НІЖ K-FLEX ДЛЯ РІЗАННЯ КУТА 90°



Ніж із спеціальним лезом, для різання листової ізоляції під кутом 90°.

Цей інструмент розроблено, щоб мати можливість згинати лист під кутом 90°.

ТОРЦЕВІ ЗАГЛУШКИ

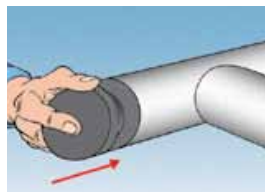


Спеціальні заглушки для закриття торців ізованих трубопроводів. Для зручності ідентифікації труб у системі заглушки виробляються різних кольорів.

Колір заглушок: срібні, сірі, чорні, червоні і сині. У рулоні - 10м, кількість в коробці 5 шт.

Розмір, мм
18x32
23x32
28x32
38x42
48x42
58x42

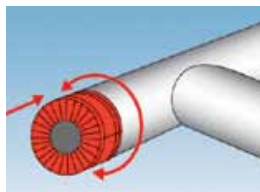
МОНТАЖ



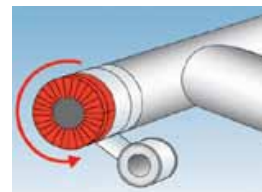
Виріжте заглушку по контуру труби з ізоляцією K-Flex.



Скоротіть смугу торцевої заглушки на стільки, щоб обмотати поверхню окружності ізованої труби, з невеликою напусткою.



Обмотайте торцеву заглушку навколо кінця ізованої труби і навколо країв поверхні ізоляції труби.



Зафіксуйте край торцевої заглушки самоклеючою стрічкою.

КРІПІЛЬНИЙ ШТИФТ K-FIX AD



Штифт діаметром 2,7 мм з гальванізованої сталі з самоклеючою основою 50x50 мм і самоблоківною шайбою-фіксатором діаметром 30мм. Використовується для кріплення на плоских металевих поверхнях ізоляційних матеріалів у формі рулону або листа (каучукова ізоляція, мінеральна вата, поліетилен, і т.д.). При використанні кріпильних штифтів K-FIX, не потрібно додаткових витрат на зварювальні роботи, електроенергію, додаткового обладнання та інструментів, штифти прості в монтажі і довговічні в експлуатації, немає ризику появи корозії.

Довжина ніжки штифта, мм
19
25
32
44
51
63
76
89
114

Діапазон робочих температур від +10° С до +80° С.

Рекомендації щодо вибору необхідної кількості кріпильних штифтів на 1м² ізоляції наведені у таблиці 15.3.

Таблиця 15.3.

НЕОБХІДНА КІЛЬКІСТЬ КРІПІЛЬНИХ ШТИФТІВ НА 1М ² ІЗОЛЯЦІЇ														
Тип А: горизонтальне розташування	Товщина ізоляції													
	20мм		25/30мм		35/40мм		50мм		60мм		80мм		100мм	
Тип В: вертикальне розташування	Тип А	Тип В	Тип А	Тип В	Тип А	Тип В	Тип А	Тип В	Тип А	Тип В	Тип А	Тип В	Тип А	Тип В
20 кг/м ²	8	4	8	4	8	4	8	4	8	4	8	4	10	6
30 кг/м ²	8	4	8	4	8	4	8	4	10	6	10	6	10	6
40 кг/м ²	8	4	8	4	8	4	10	6	10	6	10	6	12	8
50 кг/м ²	8	4	8	4	10	6	10	6	10	6	12	8	14	10
80 кг/м ²	8	4	10	6	10	6	12	8	12	8	14	10	16	12
100 кг/м ²	10	6	10	6	12	8	14	10	14	10	16	12	20	16

МОНТАЖНЕ ШИЛО



ПЛАСТИКОВІ ЗАКЛЕПКИ K-PACK



Заклепки **K-PACK** виготовляються з **ПВХ** і призначені для механічного скріплення поздовжніх напусток покриття з **ПВХ** і **AL CLAD**.

Упаковка (1000 шт.)

ЯЩИК З ІНСТРУМЕНТАМИ ДЛЯ МОНТАЖУ



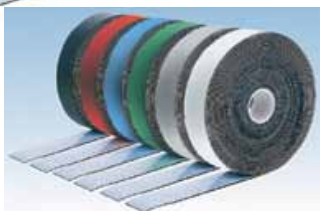
- ніж монтажний довгий;
- ніж монтажний короткий;
- рулетка;
- пензлики (2 шт.);
- циркуль;
- кронциркуль;
- стусло;
- маркер;
- брусок для заточування ножів.

15.2 СТРИЧКИ

СТРИЧКА ЗІ СПІНЕНОГО КАУЧУКУ САМОКЛЕЮЧА

Марки: **ST, ECO, SOLAR HT, COLOR UV**

Стрічка зі спіненого каучуку самоклеюча, армована, на одну сторону якої нанесений клейкий шар із захисною плівкою, призначена для проклейки швів виробів.



- | | |
|----------------------|---------------------|
| RAL 5012 – блакитний | RAL 3000 – червоний |
| RAL 6032 – зелений | RAL 9011 – чорний |
| RAL 7035 – сірий | RAL 1019 – пісочний |
| RAL 9002 – білий | RAL 3015 – рожевий |

Асортимент

Довжина, м	10	10	15	10
Ширина, мм	15	50	50	100
Товщина, мм	3	3	3	3

СТРІЧКА BENDA VINYL



Стрічка еластична, з використанням додаткових стабілізаторів і добавок, які додають міцність і стійкість до ультрафіолетового випромінювання і до зовнішнім агресивним погодним умовам. Призначена для покриття попередньо ізованих труб, забезпечує захист матеріалів від впливу ультрафіолетового випромінювання і механічних пошкоджень. Невеликі розміри рулону допомагають здійснювати монтаж навіть у важкодоступних місцях.

Широкий діапазон доступних кольорів дозволяє використовувати стрічку для маркування трубопроводів. Колір стрічки: білий, червоний, зелений, синій, світло-сірий, сірий, чорний.

Технічні характеристики стрічки **Benda Vinyl** наведені в таблиці 15.4.

Таблиця 15.4.

Характеристика	Значення
Товщина, мкм	100
Вага, гр/м ²	115
Розривне навантаження поздовжнє, N/мм ²	19
Розривне навантаження поперечне, N/мм ²	16
Подовження при розриві поздовжнє, %	200
Подовження при розриві поперечне, %	190
Міцність на розривання поздовжня, N/м	50
Міцність на розривання поперечна, N/м	47

СТРІЧКА BENDA GUTTAGENA ПВХ



Ідеально підходить для фіксації стиків покриття на основі **ПВХ RS 590**, забезпечує захист матеріалу від дії УФ - променів і механічних пошкоджень, використання в важкодоступних місцях, де неможливо застосувати покриття.

Стрічка представлена в одному кольорі: світло-сірий.

Асортимент

Основа	BENDA VINYL		BENDA GUTTAGENA ПВХ	
Довжина, м	25	50	50	50
Ширина, мм	100	100	50	100
Товщина, мкм	100	100	200	200

СТРІЧКА САМОКЛЕЮЧА AL CLAD



Довжина, м	25	25	25	25	25
Ширина, мм	25	35	50	75	100

СТРІЧКА САМОКЛЕЮЧА IC CLAD



Покриття	ВК	SR	ВК	SR
Довжина, м	25	25	25	25
Ширина, мм	50	50	100	100
Колір	Чорний	Сірий	Чорний	Сірий

СТРІЧКА IN CLAD



Покриття	black	grey	black	grey
Довжина, м	25	25	25	25
Ширина, мм	50	50	100	100
Колір	Чорний	Сірий	Чорний	Сірий

СТРІЧКА АЛЮМІНІЄВА САМОКЛЕЮЧА



Стрічка алюмінієва самоклеюча **AA 130** виготовляється з алюмінієвої фольги з акриловим клейовим шаром постійної клейкості і призначена для склеювання швів виробів з покриттями **ALU, METAL, IC CLAD SR**. Стрічка **AR 107** додатково армується сіткою. Технічні характеристики стрічки алюмінієвої самоклеючої **AA 130** наведені в таблиці 15.5.

Таблиця 15.5.

Характеристика	Значення	
	Основа AA 130 / AR 107	Алюмінієва фольга / ПВХ пластифікований
Клей		акриловий / акриловий
Товщина фольги, мкм		30 / 30
Межа міцності при розриві, Н/см		12 / 12
Відносне подовження при розриві, %		5 / 5
Адгезія до сталі, Н/см		3,6 / 3,6
Температурний діапазон застосування, °С		від -20° до +110° / від -20° до +110°

Примітка. Маркування стрічки ALU: AA 130-стрічка неармована; AR 107 – стрічка армована.

Асортимент

Основа	AA 130 / AR 107		
Довжина, м	50	50	50
Ширина, мм	50	75	100

Стрічка **NA 310** - стрічка алюмінієва самоклеюча, виготовляється з рельєфного алюмінію товщиною 0,05 мм на основі каучукової ізоляції товщиною 3 мм з акриловим клейовим шаром постійної клейкості і призначена для склеювання швів виробів з покриттями **ALU, R 200, IC CLAD SR**.

Асортимент

Довжина, м	10	15	10
Ширина, мм	50	50	100
Товщина, мм	3	3	3

Стрічки **AA 130 Чорна** і **AA 130 Біла** - алюмінієві самоклеючі, з гладкою поверхнею чорного або білого кольору, виготовляються з алюмінієвої фольги 30 мікрон з акриловим клейовим шаром постійної клейкості, призначені для склеювання швів виробів, пропонують відмінне естетичне рішення при необхідному дотриманні колірної цілісності всієї конструкції.

Асортимент

Довжина, м	50	50	50	50
Ширина, мм	30	50	75	100

СТРІЧКА ПВХ САМОКЛЕЮЧА



Стрічка ПВХ самоклеюча **AT 070** виготовляється з пластифікованого ПВХ з акриловим клейовим шаром постійної клейкості і призначена для проклейки швів виробів.

Технічні характеристики стрічки ПВХ самоклеючої **AT 070** наведені в таблиці 15.6.

Таблиця 15.6.

Характеристика	Значення	
	Основа	Пластифікований ПВХ
Клей		акриловий
Товщина стрічки, мкм		100
Межа міцності при розриві, Н/мм ²		17
Відносне подовження при розриві, %		180
Адгезія до сталі, Н/см		1,8
Температурний діапазон застосування, °С		від -10° до +105°

Асортимент

Основа	AT 070	AT 070	AT 070	AT 070	AT 070	AT 070
Довжина, м	25	25	25	25	25	25
Ширина, мм	25	25	38	38	50	50
Колір	чорний	сірий	чорний	сірий	чорний	сірий